

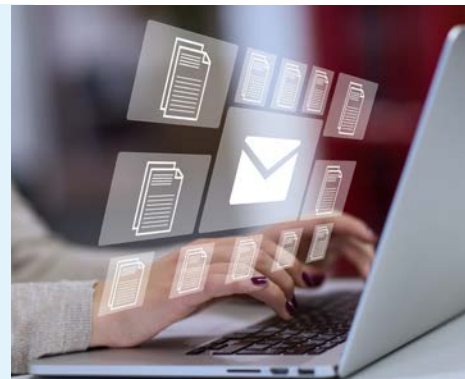
Die LMS Agrarberatung mit LUFA Rostock ist die führende Unternehmensberatung für landwirtschaftliche Betriebe in Mecklenburg-Vorpommern.

Sachbearbeiter*in (m/w/d)

ab sofort | Vollzeit | Standort: Rostock

Ihre Aufgaben

- Verwaltung, Vertrags- und Auftragsmanagement
- Stammdatenpflege
- Rechnungslegung
- Unterstützung im Rechnungs- und Mahnwesen
- Allgemeine Büroorganisation



Ihr Profil

- Sie haben eine abgeschlossene kfm. oder vergleichbare Ausbildung
- Sie verfügen über solide buchhalterische Kenntnisse
- Berufserfahrung in den obigen Aufgabengebieten ist wünschenswert
- Sie zeichnen sich durch eine zuverlässige, engagierte, selbstständige, aber auch teamorientierte Arbeitsweise aus
- Sie haben sehr gute EDV-Kenntnisse
- Sie verfügen über sehr gute Deutschkenntnisse in Wort und Schrift (C2)
- Sie besitzen idealerweise Affinität zu landwirtschaftlichen Themen



Unser Angebot

- Interessante, anspruchsvolle und vielseitige Tätigkeit
- Unterstützung bei der Vereinbarkeit von Beruf und Familie
- Ein motiviertes Team, in einem offenen kollegialen Umfeld
- 30 Urlaubstage (zusätzlich 24. und 31. Dezember frei)
- Zusätzliche Leistungen (Ticket Plus, betriebliche Altersvorsorge)



Bitte senden Sie Ihre Bewerbung ausschließlich per E-Mail an: bewerbung@lms-beratung.de

Für einen ersten Eindruck reicht uns eine Kurzbewerbung (mind. Lebenslauf und Gehaltsvorstellungen).

LMS Agrarberatung GmbH · Christiane Meyer · Graf-Lippe-Str. 1 · 18059 Rostock

[Hinweise zum Bewerbungs- und Auswahlverfahren:](#)

